

Fondimpresa

**Guida pratica
alla formazione
continua aziendale**



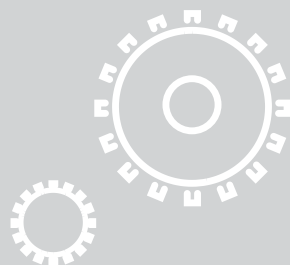
OBR Veneto

Chi è Fondimpresa

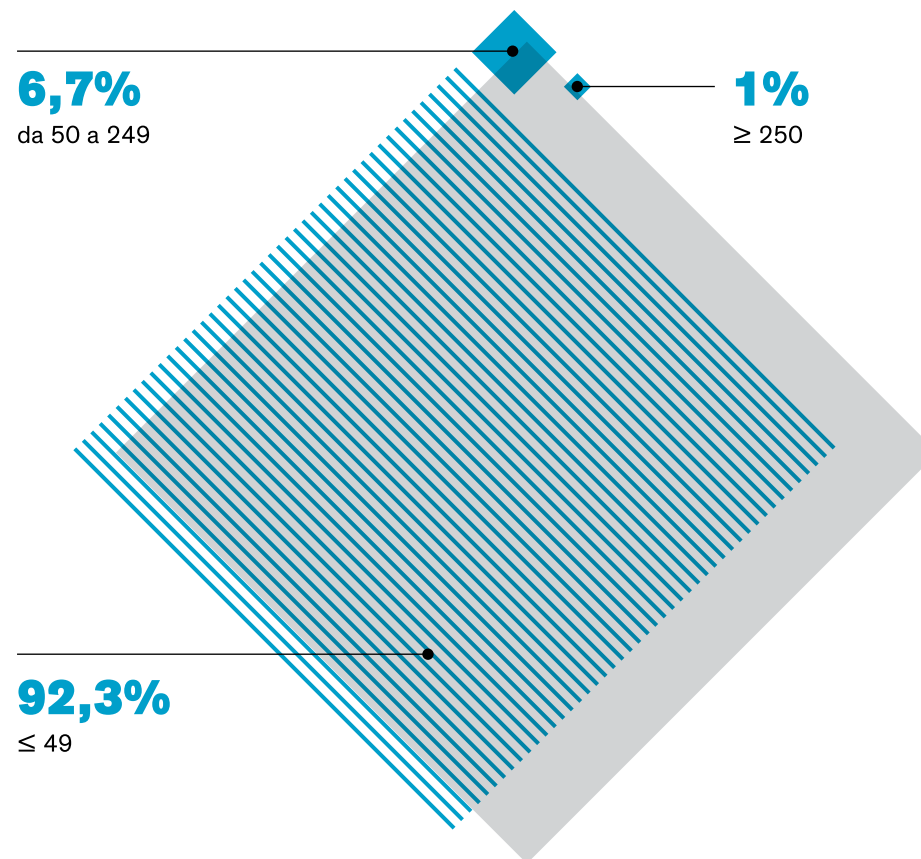
Fondimpresa è il fondo interprofessionale per la formazione dei lavoratori nelle imprese aderenti

Promuove la cultura della formazione come strumento essenziale per l'innovazione, lo sviluppo, la tutela dell'occupazione, la valorizzazione del capitale umano. È aperto ad aziende di ogni settore e dimensione. Per numero di imprese aderenti e attività, realizzate, è di gran lunga il primo dei fondi interprofessionali in Italia.

Fondimpresa, con una spesa di 300 milioni di euro l'anno, finanzia piani di formazione per la crescita e la riqualificazione delle competenze in azienda.



ITALIA / AZIENDE PER NUMERO DI DIPENDENTI



Lavoratori

4.480.689*

Aziende

186.929*

* Dati aggiornati a marzo 2018

Come accedere

Fondimpresa è il primo fondo interprofessionale in Italia

ADERIRE

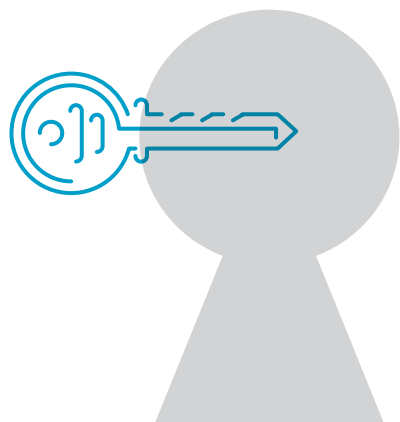
Bisogna comunicare all'Inps la propria adesione al fondo per far iniziare il trasferimento delle proprie quote dello 0,30. Basta compilare il modulo Uniemens, inserendo il codice Fima.

REGISTRARSI

Ogni azienda iscritta ha un proprio accesso personalizzato per controllare il proprio conto e presentare i piani. Deve indicare un responsabile cui affidare login e password per accedere all'area riservata del sito Fondimpresa.

PRESENTARE UN PIANO AZIENDALE

Può farlo direttamente l'azienda, esclusivamente tramite il sistema informatico.



Le linee di finanziamento

#1

Conto aziendale il tuo conto aziendale online

È alimentato dal 70% o 80% del contributo obbligatorio dello 0,30% versato all'Inps. Ogni azienda aderente può utilizzarlo per gestire direttamente percorsi formativi personalizzati, scegliendo tempi e modalità organizzative.

#2

Contributo aggiuntivo Un'opportunità per le pmi

È lo strumento pensato per dare la possibilità di utilizzare il proprio Conto Formazione anche alle più piccole imprese avvalendosi di risorse integrative per realizzare il piano formativo.

#3

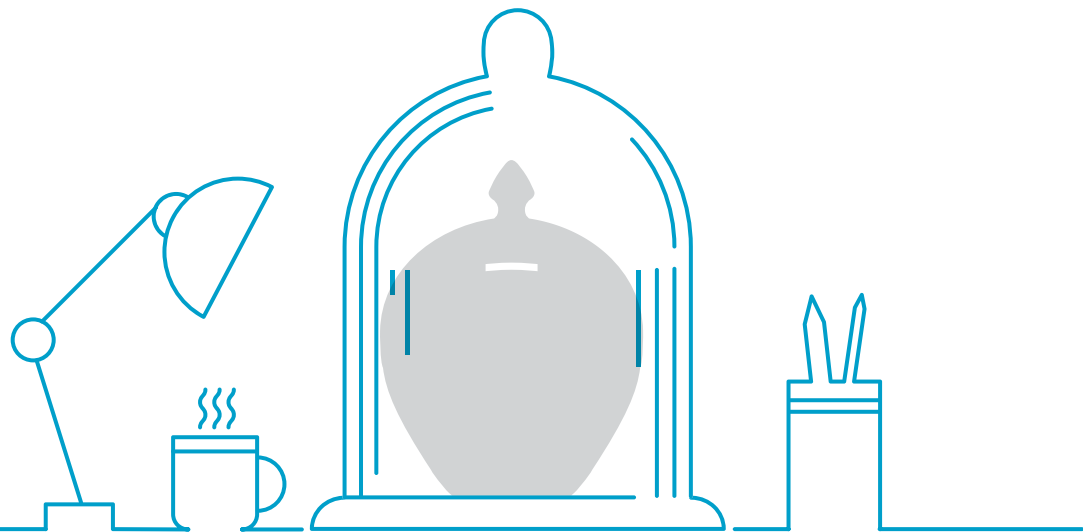
Conto di sistema Il conto collettivo nazionale

È lo strumento gestito mediante la pubblicazione di avvisi. L'azienda deve manifestare la volontà di prendere parte a un progetto tramite un ente di formazione o altro soggetto aggregante, capofila di piano.

Costo zero per l'impresa

Tutte le imprese private e pubbliche non hanno costi perché già versano all'Inps l'1.61% del monte salari come contributo obbligatorio contro la disoccupazione involontaria e parte di questo contributo, il cosiddetto 0.30, può essere destinato alla formazione dei lavoratori.

Le aziende possono scegliere di aderire ad un Fondo interprofessionale per avere la possibilità di utilizzare queste risorse nel modo più utile alla propria crescita. Mediamente le aziende accantonano nel proprio conto aziendale Fondimpresa 40 euro/anno per ogni dipendente.

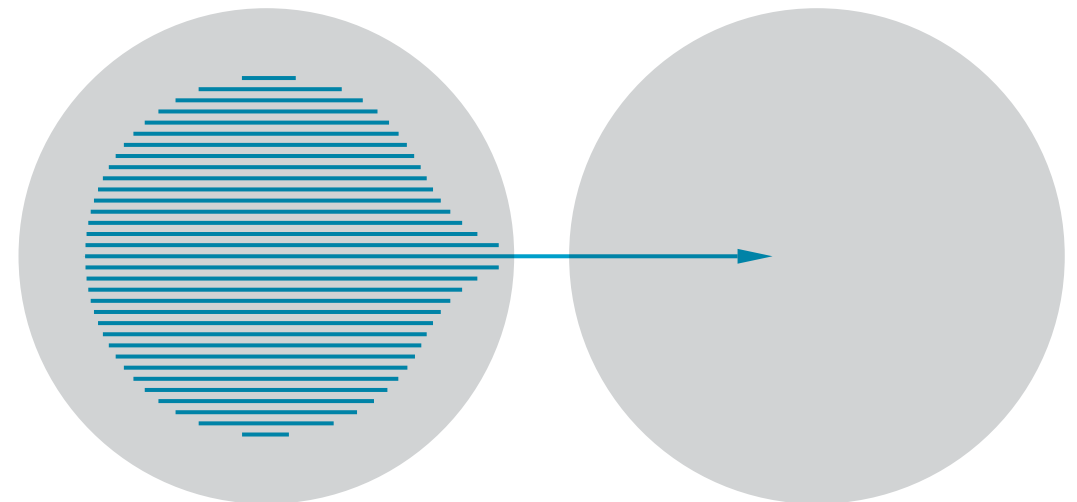


Portabilità e mobilità tra fondi

L'azienda può scegliere e aderire al Fondo interprofessionale che ritiene più idoneo alle proprie esigenze formative. Per aderire a Fondimpresa basta scegliere, nel flusso UNIEMENS aggregato, il codice FIMA.

L'azienda ha la facoltà di revocare l'adesione al Fondo scelto in precedenza e aderire ad altro nuovo Fondo.

Nel caso la predetta revoca avvenga contestualmente all'adesione al nuovo Fondo, può essere richiesto il trasferimento del 70% del totale delle somme versate nel triennio antecedente al Fondo cui si apparteneva. Il trasferimento delle risorse non può riguardare aziende che rispondono alla definizione di micro e piccole imprese e l'importo da trasferire deve essere almeno pari a 3.000.



Il network di Fondimpresa

Le articolazioni territoriali

Al fine di promuovere la cultura della formazione continua e offrire assistenza e supporto alle aziende, Fondimpresa si avvale di una struttura operativa composta da articolazioni territoriali presenti sul tutto il territorio nazionale.

OBR Veneto

Al servizio della tua azienda

Organismo bilaterale regionale costituito da Confindustria Veneto, CGIL CISL e UIL del Veneto. Articolazione territoriale di Fondimpresa. Lo sportello che puoi contattare sul territorio per la gestione dei piani del tuo conto aziendale.



Le attività principali

Sportello informativo

Fornisce informazioni relative alle iniziative promosse dal Fondo e alle procedure d'accesso alle diverse linee di finanziamento.

Verifica e assistenza

Verifica piani, supporto, assistenza e consulenza nella presentazione e gestione dei tuoi progetti.

PRINCIPALI
ASSISTENZA
INFORMAZIONE
MULTIFASICA

Iter di approvazione



#1

L'azienda presenta il piano

L'azienda, con le proprie credenziali d'accesso, attiva e completa il Piano formativo nel portale FPF di Fondimpresa e lo presenta per l'approvazione.



#2

L'articolazione lo verifica

Il piano presentato dall'azienda viene assegnato automaticamente all'Articolazione Territoriale della regione di competenza, che lo verifica formalmente e lo invia al Fondo per l'approvazione finale.



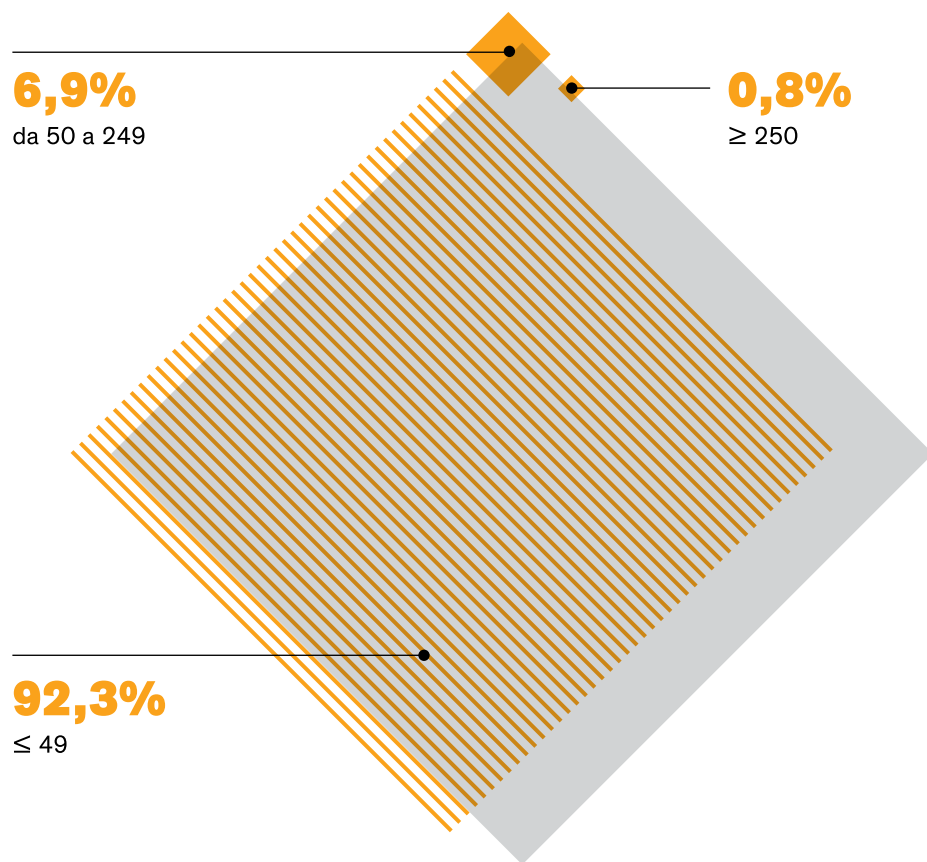
#3

Fondimpresa lo approva

Fondimpresa approva il piano formativo e autorizza l'azienda all'avvio delle attività.

CHI ADERISCE IN VENETO

/ AZIENDE PER NUMERO DI DIPENDENTI



Lavoratori

531.743*







Aziende

25.833*

* Dati aggiornati
a marzo 2018

CHI ADERISCE IN VENETO

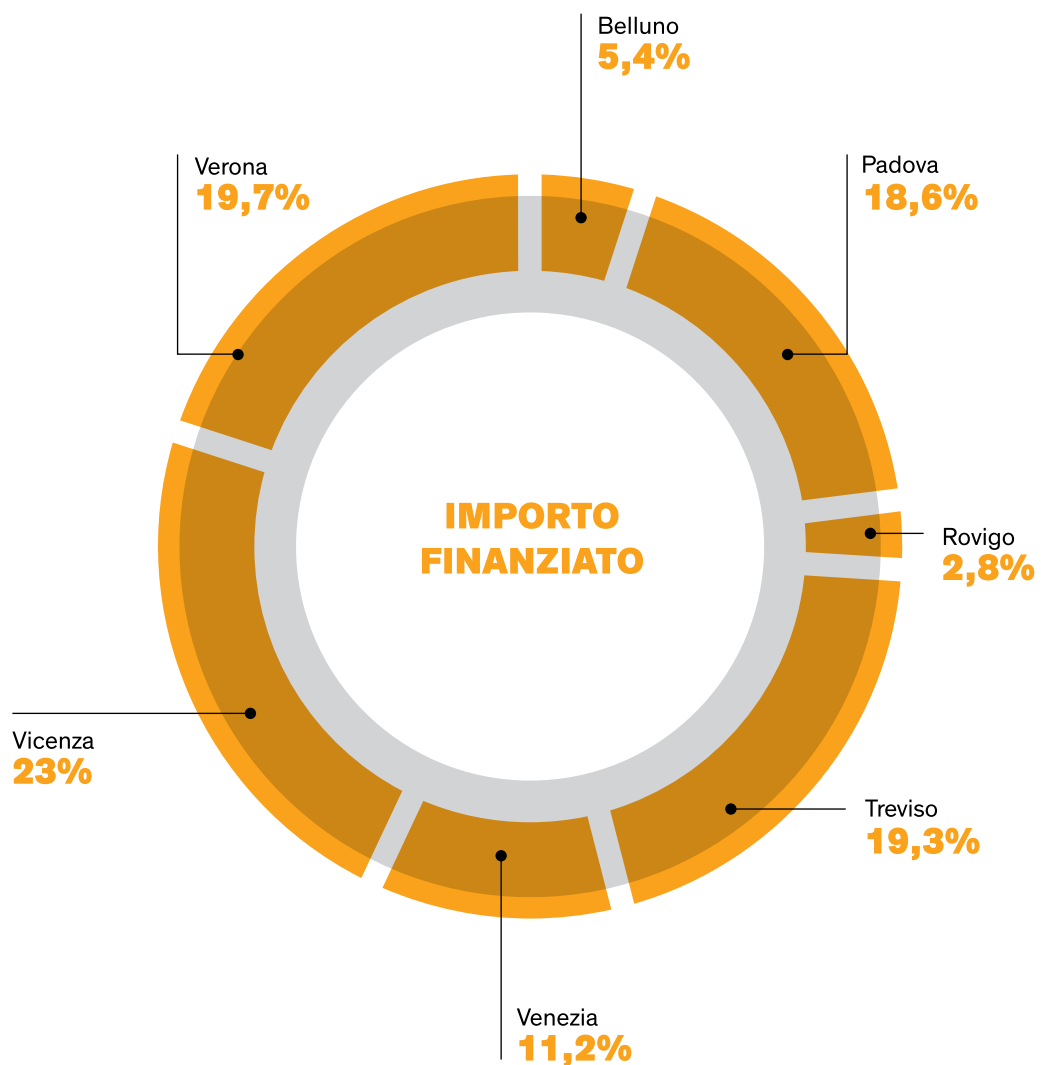
/ SUDDIVISIONE AZIENDE E LAVORATORI

	BELLUNO	30.227 Lavoratori	1.041 Aziende
	PADOVA	97.562 Lavoratori	5.028 Aziende
	ROVIGO	17.706 Lavoratori	1.308 Aziende
	TREVISO	95.865 Lavoratori	4.713 Aziende
	VENEZIA	62.025 Lavoratori	2.929 Aziende
	VERONA	114.050 Lavoratori	5.960 Aziende
	VICENZA	114.308 Lavoratori	4.854 Aziende

CONTO FORMAZIONE

Importo finanziario stanziato
nell'ultimo decennio

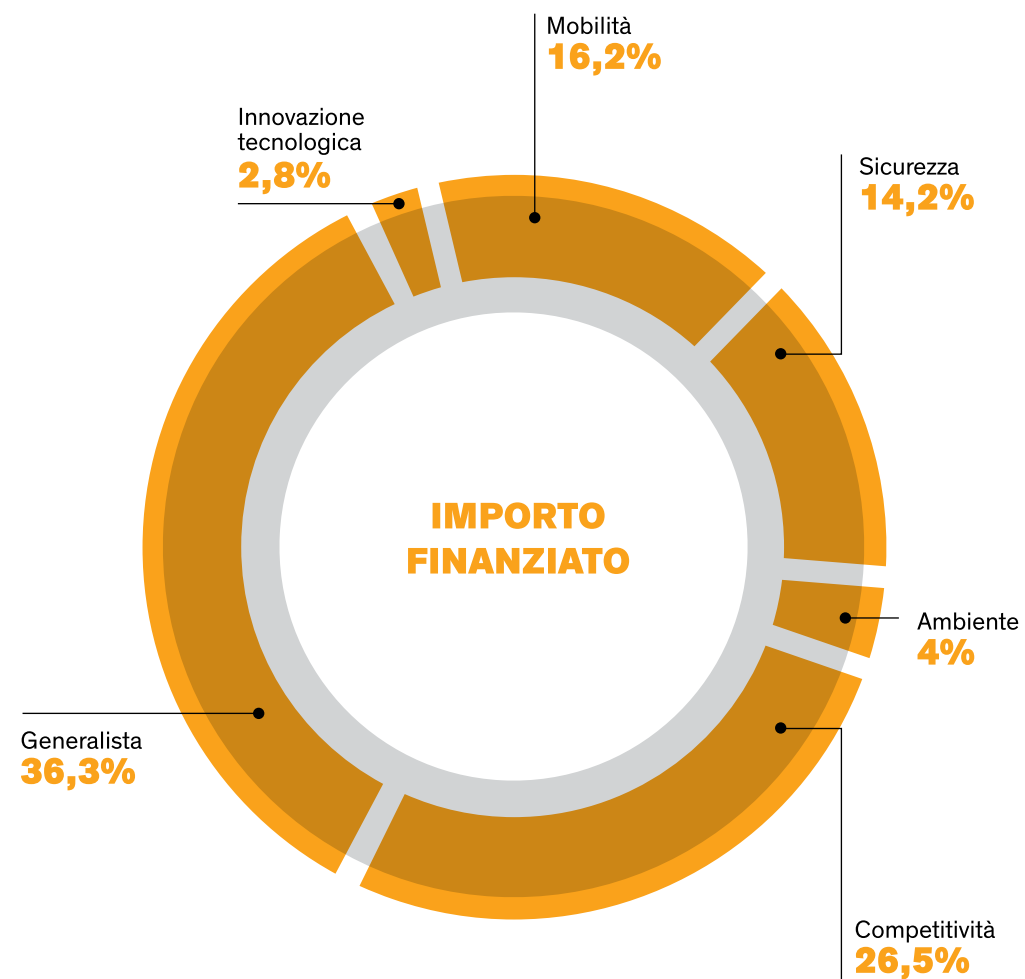
220.302.691 €



CONTO SISTEMA

Importo finanziario stanziato
nell'ultimo decennio

144.151.982 €





Fondimpresa

Via della Ferratella in Laterano, 33

00184 Roma

T +39 06 695421

F +39 06 69542214

www.fondimpresa.it



OBR Veneto

Organismo Bilaterale Regionale del Veneto
per la Formazione Professionale

Via Torino, 151/c

30170 Mestre-Venezia

T +39 041 2517532

T +39 041 2517517

T +39 041 2517553

obr@obrveneto.it

www.obrveneto.it